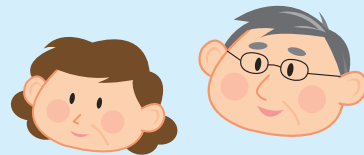




# 集団取扱で割安です!

## 「がん保険」「NEW 医療保険」

### 加入のおすすめ

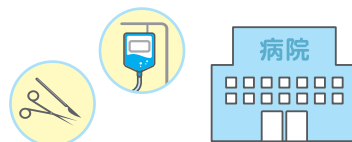


心配な「がん」の備えに

契約年齢 0歳～満85歳まで

生きるための  
がん保険  
Days 1

## 現在のがん治療に対応した がん保険!



診断保障基本プラン 診断給付金額25万円 特定診断給付金額25万円  
保険期間:終身(〈抗がん剤・ホルモン剤治療特約〉は10年更新)

▽ 上皮内新生物は保障の対象外

診 断	診断給付金	一時金として それぞれ1回限り	がん <b>25万円</b>	上皮内 新生物 <b>2.5万円</b>	終 身	
	特定診断給付金	一時金として 1回限り	がん <b>25万円</b>			
入 院		1日につき	<b>5,000円</b>			
通 院		1日につき	<b>5,000円</b>			
三 大 治 療	手 術		1回につき	<b>10万円</b>		
	放射線治療		1回につき	<b>10万円</b>		
	抗がん剤・ ホルモン剤治療	治療を受けた月ごと <b>5万円</b> (給付倍率2倍)		乳がん・前立腺がんの ホルモン剤治療のとき <b>2.5万円</b> (給付倍率1倍)	10年更新	

月払  
保険料例  
集団取扱

上記プランの場合 解約払戻金なしタイプ  
保険料払込期間:終身(〈抗がん剤・ホルモン剤  
治療特約〉は10年更新)  
特定保険料払込免除特約なし 定額タイプ

契約日の満年齢	50歳	60歳	70歳	80歳
男性	3,215円	5,330円	8,035円	9,860円
女性	2,770円	3,515円	4,305円	4,840円

※〈抗がん剤・ホルモン剤治療特約〉は、所定の年齢まで10年ごとに更新があります。更新後の保険料は更新時の満年齢・保険料率によって決まります。

- がん保険は保障の開始まで3か月の待ち期間(保障されない期間)があります。団体(集団)取扱の待ち期間については「注意喚起情報」をご確認ください。
- 退職(脱会)後は個別料率の保険料に変更となります。●記載している保険料および保障内容などは2023年10月現在のものです。

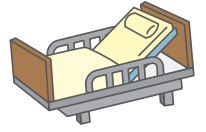
商品の詳細は「契約概要」等をご覧ください。

次のページで「医療保険」のご案内をしています

NEW

がんを含む病気やケガの備えに

契約年齢 満50歳～満85歳まで

NEW/  
手軽に備える医療保険EVER  
シンプル保障が一生\*1 続く  
医療保険 新登場!

\*1一部の特約を除きます。

医療保険 EVERシンプル 保険期間:終身

月額保障 治療費	治療給付金	病気・ケガによって、 つぎのいずれかに該当したとき 入院をしたとき(4か月型*2) 入院中に手術を受けたとき 放射線治療を受けたとき 外来によって手術を受けたとき	いずれかに該当した 月ごとに1回  外来手術のみに 該当した 月の場合	6万円  2.5万円	終身
	日額保障 諸経費	疾病入院給付金 災害入院給付金 通院給付金	1日につき  1日につき	5,000円  5,000円	

ご希望により、記載以外の給付金額の設定などができます。\*2 支払事由のうち、入院のみに該当した月は、1回の入院についての治療給付金をお支払いする月数に限度(4か月)があります。治療給付金の支払限度の型は1か月型をお選びいただくこともできます。



**プラス 特約で保障を強化!** 契約年齢 満50歳～満85歳まで ※(ケガの特約)は満68歳まで(女性特定手術特約)は満70歳まで

三大疾病(がん(悪性新生物)・心疾患・脳血管疾患)の  
リスクに備える

三大疾病  
保険料払込免除特約三大疾病無制限  
治療特約三大疾病無制限  
入院特約

三大疾病一時金特約

先進医療に  
備える

総合先進医療特約

ケガの  
リスクに備える

ケガの特約

女性特有の  
リスクに備える

女性疾病入院特約

女性特定手術特約

月払  
保険料例  
集团取扱

上記プランの場合 保険料払込期間:終身  
治療給付金の支払限度の型:4か月型  
三大疾病保険料払込免除特約なし  
定額タイプ

契約日の満年齢	50歳	60歳	70歳	80歳
男性	4,275円	8,931円	12,617円	17,691円
女性	3,849円	7,580円	10,941円	15,529円

契約年齢/満20歳～満85歳

「医療保険 EVERシンプル」は持病・既往症などがある方も加入しやすい医療保険です。\*3

\*3 持病・既往症などがある方でも、所定の告知事項に該当しない場合は、「引受基準緩和特約」を付加することで、割増された保険料でお申込みいただけます。本特約を付加した場合は保障内容、付加できる特約等が異なりますので、詳しくは「契約概要」などをご確認ください。\*詳細は募集代理店までお問い合わせください。



●保障の対象となる先進医療は、厚生労働大臣が認める医療技術で、医療技術ごとに適応症(対象となる疾患・症状等)および実施する医療機関が限定されています。また、厚生労働大臣が認める医療技術・適応症・実施する医療機関は随時見直されます。●記載のない年齢の保険料は募集代理店までお問い合わせください。●医療保険の一部の特約については、保障の開始まで待ち期間(保障されない期間)があります。●退職(脱会)後は個別料率の保険料に変更となります。●記載している保険料および保障内容などは2023年10月現在のものです。商品の詳細は「契約概要」等をご覧ください。

みずほ信託銀行親密会社

募集代理店

三豊保険サービス株式会社 保険業務部

〒104-0045 東京都中央区築地4-5-9

築地安田第2ビル5F Tel.03-6904-2861

資料請求・  
お申込みは

①スマホ・ケータイ・パソコンから

●埼玉県市町村職員年金者連盟会員さま専用webサイト

スマホ・ケータイ <https://m.webby.aflac.co.jp/hp01/200118/>パソコン <https://webby.aflac.co.jp/hp01/200118/>

②電話から

0120-882-101

お気軽にお電話ください

資料請求いただいたお客様の個人情報の利用目的は、アフラックの各種商品やサービスの案内・提供・維持管理となります。また、これらの利用目的のために当代理店がその提携先であるアフラックに登録されている代理店と共同して対応する際には、個人情報に当該代理店に提供されることにつきご了承ください。

〈引受保険会社〉 **アフラック** 東京第一法人営業部 〒100-0005 東京都千代田区丸の内1-6-1 丸の内センタービル19F Tel.03-6367-3675

AF003-2023-0592 10月25日(251025)